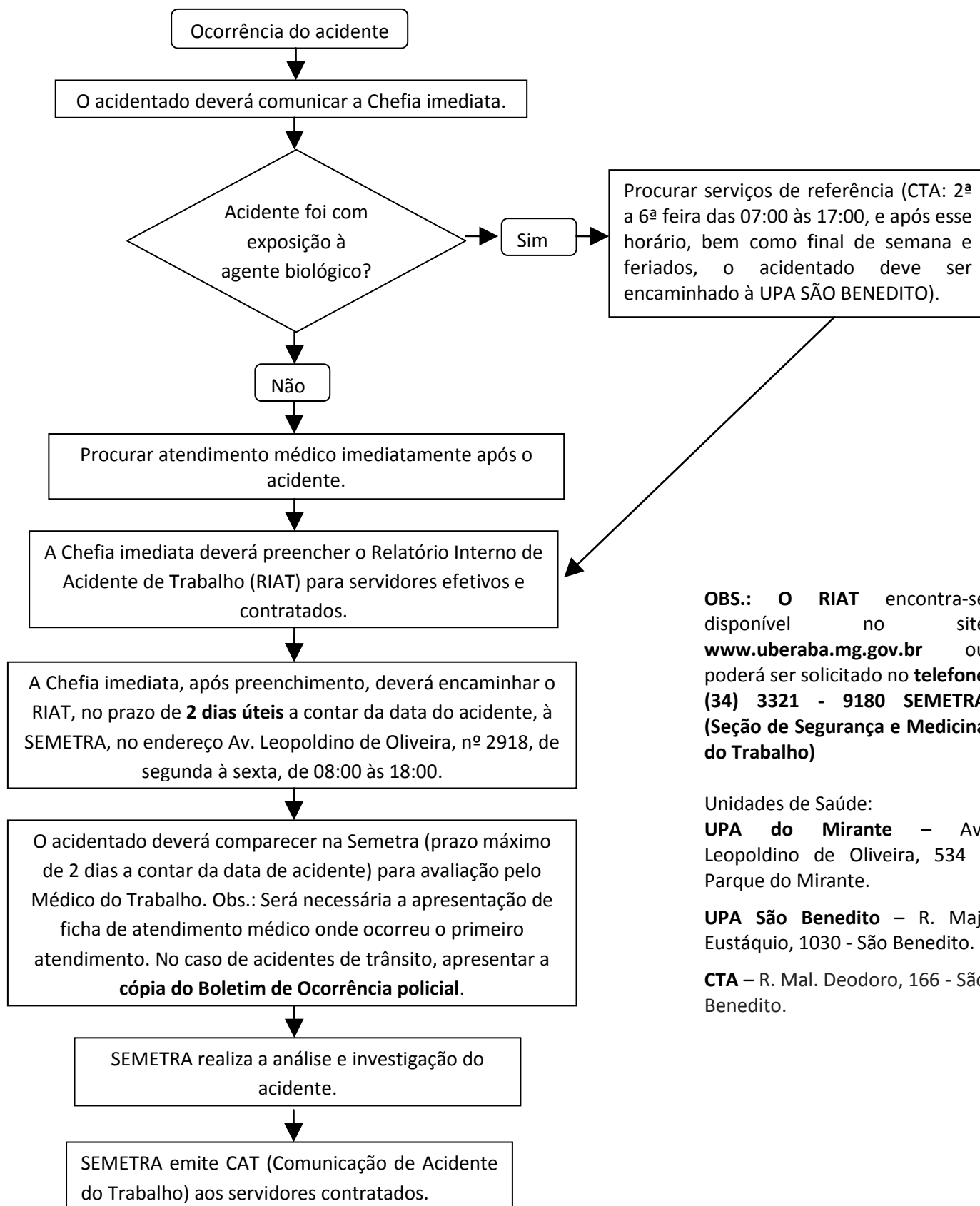


FLUXOGRAMA DE ACIDENTE DO TRABALHO/TRAJETO



OBS.: O RIAT encontra-se disponível no site www.uberaba.mg.gov.br ou poderá ser solicitado no **telefone (34) 3321 - 9180 SEMETRA (Seção de Segurança e Medicina do Trabalho)**

Unidades de Saúde:
UPA do Mirante – Av. Leopoldino de Oliveira, 534 - Parque do Mirante.

UPA São Benedito – R. Maj. Eustáquio, 1030 - São Benedito.

CTA – R. Mal. Deodoro, 166 - São Benedito.